

청소년수련시설 안전점검표(청소년활동진흥법시행규칙 8조의 2)

◆ 점검대상 : 청소년미디어센터

◆ 점검일시 : 2025년 6월 27일

◆ 점 검 자 : 소속 업무지원팀 성명 유 영 선 (인)
 소속 업무지원팀 성명 김 강 윤 (인)

□ 안전관리체계 및 교육

구 분	번호	항 목 별	점검사항		
			적합	부적합	지적사항
안전관리 체계 및 교육	1	운영대표자의 책임 아래 자체점검을 실시하고 있는지(점검결과 기록유지)여부	○		
	2	수련시설에 입교 시 수련시설 내에서 안전사고 예방방법 및 교육 기간 동안 지켜야 할 사항 등에 대하여 안전교육 실시하는지 여부	○		
	3	분야별 안전관리 책임자 지정·운영 여부	○		
	4	유사시 신속대응을 위한 비상 구조구난 체제 구축과 계획 수립 및 이와 관련한 직원 교육의 실시 여부	○		
	5	시설 이용방법, 이용 시 유의사항 및 비상시의 대피경로 등을 각 실별 이용자들이 잘 볼 수 있는 장소에 게시하고 있는지 여부	○		

□ 토목부문

구 분	번호	항 목 별	점검사항		
			적합	부적합	지적사항
진입로		수련시설은 비상시 소방차, 구급차 등의 접근이 용이한 진입로를 확보하고 있는가?	○		
옹벽, 석축 및 담장	1	옹벽, 석축 및 담장 등의 붕괴 위험은 없는가?			해당사항없음
	2	옹벽 및 담장 기초부분에 침하된 부분이 있는가?			해당사항없음
	3	옹벽 부분에 배부름 현상이 있는가?			해당사항없음
사면	1	사면의 붕괴 위험은 없는가?			해당사항없음
	2	사면의 토사유출 우려는 없는가?			해당사항없음
배수로	1	배수로 덮개의 설치상태는 견고한가?			해당사항없음
	2	배수로의 덮개에는 발, 그 밖에 구두 굽(하이힐 등)이 빠질 수 있는 틈새가 있는가?			해당사항없음

□ 건축부문

구분	번호	항 목 별	점검사항		
			적합	부적합	지적사항
구조	1	모든 건축물의 내·외벽에 균열은 없는가?		○	■인접지역 건물해체 및 신축공사로 내외부 균열 -서울시 및 재단 보고中 -센터 구조기술사 수시계측 및 시공사계측 관리 中
	2	옥상 부분에 돌출된 파라펫(parapet) 및 난간의 설치상태는 견고한가?	○		
	3	난간의 간격은 적정한가?	○		
	4	불법으로 증·개축한 시설은 아닌가?	○		
	5	처마 및 모서리부분의 균열이나 낙하위험은 없는가?	○		
	6	천정, 벽체 및 바닥의 누수는 없는가?	○		
건물	1	지진으로 인한 피해는 없는가?	○		
주출입구	1	주출입구는 장애인의 출입이 용이한 구조로 설치되어 있는가?	○		
	2	주출입구의 중앙 및 양측에 손가락보호대가 설치되어 있는가?	○		
현관 및 로비	1	각종 안내표시판이 적절하게 게시되어 있는가?	○		
	2	안내 데스크는 장애인을 고려한 구조로 설치되어 있는가?	○		
	3	안내 데스크 모서리 등은 충돌 시 부상을 예방·완화할 수 있는 마감재를 사용하고 있는가?	○		
복도	1	복도는 통행, 피난 및 방향전환 등을 하기에 적절한 구조로 되어 있는가?	○		
	2	바닥은 턱, 요철 등으로 인한 높낮이 차이 때문에 통행 중 쉽게 넘어지거나, 미끄러지지 않는가?	○		
	3	바닥 마감재는 미끄럽지 않고 평탄하게 설치되어 있는가?	○		
	4	피난유도등, 피난유도표지 등은 사람들이 쉽게 인지할 수 있도록 설치되어 있는가?	○		
	5	복도에 통행 및 피난을 방해할 수 있는 장애물(의자, 자판기, 공중전화 등) 및 돌출물(못, 철물)이 있지 않은가?	○		
계단	1	중정형 계단의 경우 추락방지를 위한 그물망이 설치되어 있는가?			해당사항없음
	2	추락방지용 그물망의 지지상태(철물고정, 철물의 녹슨 정도, 그물의 하중상태)는 양호한가?			해당사항없음

	3	계단에 통행 및 피난에 방해가 될 수 있는 장애물이 있지 않은가?	○		
	4	각 디딤판의 끝부분에는 미끄럼을 방지할 수 있는 논슬립(Non-slip)이 설치되어 있는가?	○		
생활관	1	소방법에 적합하게 완강기 등 피난시설을 준비하고 있는가?			해당사항없음
	2	피난이 용이한 구조로 되어 있는가(창호에 안전바 설치유무 등)?			해당사항없음
	3	침구류 등의 위생상태는 양호한가?			해당사항없음
	4	각 실내 전반적인 청소상태는 양호한가?			해당사항없음
화장실	1	바닥은 넘어짐이나 미끄럼 등을 방지할 수 있는 재질로 설치되어 있는가?	○		
	2	화장실에 설치된 전기설비에는 보호 덮개가 설치되어 있는가?	○		
	3	불법촬영 적외선탐지기 주1회 점검을 하고 있는가?	○		6월 4, 10, 17, 24일
양호실	1	비상구급약은 마련되어 있는가?	○		
	2	상주인원(양호교사, 간호사 등)에 의한 감시가 이루어지고 있는가?			해당사항없음
	3	상주인원 부재 시 비상연락이 가능한 연락망은 게시되어 있는가?	○		
엘리베이터 또는 에스컬레이터	1	정기적인 보수점검이 체계적으로 이루어지고 있는가?	○		2025년 6월 26일 점검 승강기관리교육이수 (2023년09월14일/3년1회)
	2	적재중량, 비상시 연락이 가능한 벨 등 각종 안전장치의 작동상태는 양호한가?	○		승강기 검사 2025.02.28.(합격)
실내수영장	1	수심표시 등 안전표시판은 적절히 부착되어 있는가?			해당사항없음
	2	폴장에 설치된 각종 난간, 계단 및 사다리 등의 고정상태는 양호한가?			해당사항없음
	3	폴장 내·외부 바닥은 미끄럼방지를 위한 재질로 설계되어 있는가?			해당사항없음
옥외구조물	1	지붕 샌드위치 패널 고정상태 양호한가?	○		
	2	시설 및 구조물의 설치상태나 안전망의 설치상태 등은 양호한가?	○		
	3	난간의 높이는 적정한가?	○		
	4	안전수칙 및 위험경고 표시가 부착되어 있는가?	○		
	5	활동에 필요한 보호장비를 충분히 확보하고 있는가?	○		

	6	안전요원, 그 밖의 수련시설 관리자의 적절한 교육 및 감시가 이루어지고 있는가?	○		
기계, 전기 및 가스	1	전기안전관리자의 책임 아래 전기시설을 적절히 관리하고 있는가?	○		2025년6월18일
	2	가스시설의 누설 체크는 관련법규에 따라 실시하고 있는가?	○		가스 정기점검 (2024.07.18./1년 1회)
	3	가스 정압기 시설은 시건 장치는 되어 있는가?	○		
소방	1	소화기의 위치가 표시되어 있는가?	○		
	2	소화기의 충전량은 적정한가?	○		2025년6월 18일 점검
	3	소화전 수압 호스의 연결 상태는 양호한가?	○		
	4	소방 엔진펌프 정상적으로 작동하는가?	○		소방종합점검 (2025.02.21/연1회)
	5	유도등은 정상적으로 작동하는가?	○		소방기능점검 (2024.08.06./연1회)
	6	자동화재탐지설비의 감지기는 정상적으로 작동하는가?	○		
	7	사용하고 있는 소방 엔진펌프 전원이 차단될 경우 비상전원은 정상적으로 작동하는가?	○		
	8	완강기 및 피난사다리의 설치상태는 양호한가?	○		
	9	소화펌프 시설에는 외부인이 출입할 수 없도록 통제하고 있는가?	○		
	10	소화펌프 시설의 차광 및 환기상태는 양호한가?	○		
	11	화기시설과 가연성 물질 사이에 안전거리를 확보하고 있는가?	○		
	12	방화셔터 정상으로 작동하는가?	○		소방작동기능점검 (2024.08.06./연1회)
물탱크	1	수도법 시행령 의한 연2회 물탱크 청소를 하고 있는가?	○		상반기: 2025.06.05. 하반기: 2024.09.04.
	2	수도법 시행규칙에 의한 연1회 수질검사를 실시하고 있는가?	○		2024년 06월 26일 적합판정
	3	물탱크 위생관리 및 시건 장치가 되어 있는가?	○		
정화조	1	『하수도법』 제39조 2항 동법시행규칙 제33조에 의거 환경수질 오염을 방지하기 위하여 개인하수처리시설(정화조등) 청소를 1년1회 이상 실시하고 있는가?	○		상반기: 2025.06.19. 하반기: 2024.11.25.
	2	프로그램실 및 층별 방역물품이 적정한 위치에 비치되어 있는가?	○		
방역	1	프로그램실 및 층별 방역물품이 적정한 위치에 비치되어 있는가?	○		
	2	방역 안내문, 물품 수량 및 상태는 양호한가?	○		

소방안전관리업무 대행 점검표

건 물 명	철원아카데미센터	점 검 일	2025년 6월 18일
주 소	서울특별시 용산구 한강대로 255		
점검업체명	유일티엔에스(주)	건물등급	5 급
설 비 명	점검결과 세부 내용		
소방시설	* 화재 수신기 점검 * 옥상층 소방경보 수신기 등 4회.		
피난시설	* 옥상층 계단 층간 차단벽		
방화시설	* 방화셔틀 외관 점검		
방화구획	* 추방 방화벽 외관 점검		
기 타	* 하층 1층 점검.		

확 인 자	관계인: 김강훈
기술인력	대행인력의 기술등급: 중 대행인력: 조효남

비고

1. 소방시설 점검 시 공용부 점검을 원칙으로 한다.
다만, 단독경보형 감지기 등이 동작(오동작)한 경우에는 단독경보형 감지기 등이 동작한 장소도 점검을 실시한다.
2. 방문 시 리모델링 또는 내부 구획변경 등이 있는 경우에는 해당 부분을 점검하여 점검표에 그 결과를 기재한다.
3. 계단, 통로 등 피난통로 상에 피난에 장애가 되는 물건 등이 쌓여 있는 경우에는 즉시 이동조치 하도록 관계인에게 설명한다.
4. 방화문은 항상 닫힘 상태를 유지하거나 정상 작동될 수 있도록 관계인에게 설명한다.
5. 점검 완료 시 해당 소방안전관리자(또는 관계인)에게 점검결과를 설명하고 점검표에 기재한다.

전기설비 점검결과 기록표

설비명(상호) : 경남도 마리아 센터

점검일자 : 2025년 6월 18일

결 재			

1. 기본사항

수전설비		발전설비		태양광		연료전지		전기차		점검종별	점검횟수
380 V	149 kW	1 V	1 kW	1 V	1 kW	1 V	1 kW	1 V	1 kW	지압	1

2. 점검내역

저압설비	인입구 배선	배분전반	배선용 차단기	누전 차단기	개폐기	배선	전동기	전열설비	용접기	콘덴서	조명설비	구내전선로	발전태양광	연료전지	전기차	UPS	접지설비
		0	0	0	0	0	0	1	0	1	1	0	0	1	1	1	1
특고압설비	가공전선로	지중전선로	수배전용 개폐기	배선(모선)	피뢰기	변성기	전류즈	변압기	수배반	계전류	차단류	보호설비	부하설비	접지설비	기타설비 특(고)압 저압		

※ 점검결과의 판정은 ○(적합), ×(부적합) / (해당 없음)으로 표시한다.

측정장소	V-A	L1		L2		L3		N		누설류 (mA)
		V	A	V	A	V	A	V	A	

유효전력(kWh)	
무효전력(kvar)	
최대전력(kW)	
역률 (%)	
배율	

3. 안전교육 및 종합의견

안전교육	<ol style="list-style-type: none"> 손과 발이 젖은 상태에서 전기설비를 조작하시면 감전위험이 있으니 금하시기 바랍니다 전기기계기구 등 전기설비의 접지선 탈락 여부를 수시로 확인하시기 바랍니다 전기 담당자 외 임의로 전기설비 조작이나 변경을 금하시기 바랍니다 일과 종료 후 사용하지 않는 차단기는 차단하여 두시기 바랍니다 수전실(전기실) 및 배분전반은 항상 잠가 두시고 담당자 외 조작을 금하시기 바랍니다 전기설비 개·보수 작업은 반드시 정전상태에서 하시기 바랍니다 차단기는 전기배선용량에 맞게 시공하시기 바랍니다
종합의견	<p>6 회로 배분반 전압/전류 위험성 인지 점검</p> <p>이동 전열선 누전선로 점검</p>

※ 전기설비의 개·보수 작업은 반드시 정전상태에서 시행하시기 바랍니다.



이엠전기안전(주)

EMES TEL: (02)2658-2271 FAX: (02)2658-2273

확인인	점검확인자	김강운 (인)
	점검담당자	최성진 (인)

승강기 자체점검결과(2025.06월)

□ 기본정보

건물정보	서울시립 청소년미디어센터 (서울특별시 용산구 한강대로 255 (갈월동))		
승강기고유번호	0041-978	호기(설치장소)	1(1-1)
승강기종류	장애인용	승강기모델	SMMR24(434)
점검일시	2025.06.26 13:10~13:45(전산등록일: 2025.06.29)		
점검자	(주)에스엠엘리베이터 한원석(010-****-****) / 조희숙(010-****-****)		
관리주체		관리주체 확인일시	

□ 점검항목별 자체점검결과

* 점검결과 : A-양호, B-주의관찰, C-긴급수리, 제외-점검주기 아님

점검항목		점검내용	점검주기(개월)	점검결과	
				직전	당월
1.1	기계류 공간				
1.1.1	기계류 공간_일반사항				
1.1.1.1	주개폐기	설치 및 작동 상태	3	A	제외
1.1.1.2	접근	피트 및 기계류 공간 등의 접근	3	A	제외
1.1.1.3	안전표시	기계류 공간 등의 안전표시	6	제외	제외
1.1.1.4	오일쿨러	오일쿨러 설치 및 작동 상태	6	제외	제외
1.1.1.5	비상운전 및 작동시험을 위한 장치	가) 조명의 점등 상태 및 조도	3	A	제외
1.1.1.5	비상운전 및 작동시험을 위한 장치	나) 기능 및 작동 상태	1	A	A
1.1.1.5	비상운전 및 작동시험을 위한 장치	다) 수동 비상운전수단의 설치 및 작동상태	1	A	A
1.1.1.5	비상운전 및 작동시험을 위한 장치	라) 자동구출 운전의 설치 및 작동상태	1	A	A
1.1.1.6	통신	승강로(피트) 비상통화장치의 설치 및 작동 상태	1	A	A
1.1.1.7	환경	누수 및 청결상태	3	A	제외
1.1.1.8	감속기	가) 윤활유의 유량 및 노후상태	3	없음	없음
1.1.1.8	감속기	나) 감속기 및 관련부품의 노후 및 작동 상태	1	없음	없음
1.1.1.8	감속기	다) 이상 소음 및 진동 발생 상태	3	없음	없음
1.1.1.9	도르래	가) 도르래 및 관련 부품의 마모 및 노후 상태	1	A	A
1.1.1.9	도르래	나) 도르래 홈의 마모 상태	3	A	제외
1.1.1.10	베어링	가) 베어링 및 관련 부품의 노후.작동 상태	1	A	A
1.1.1.10	베어링	나) 이상 소음 및 진동 발생 상태	3	A	제외
1.1.1.11	전동기	가) 전동기 및 관련 부품의 노후.작동 상태	1	A	A
1.1.1.11	전동기	나) 이상 소음 및 진동 발생 상태	3	A	제외
1.1.2	기계실 내의 기계류				
1.1.2.1	기계실 내의 기계류	가) 용도 이외의 설비 비치 여부	3	A	제외
1.1.2.1	기계실 내의 기계류	나) 출입문의 설치 및 잠금 상태	3	A	제외
1.1.2.1	기계실 내의 기계류	다) 바닥 개구부 낙하방지수단의 설치 상태	6	없음	없음
1.1.2.1	기계실 내의 기계류	라) 환기 상태	3	없음	없음
1.1.2.1	기계실 내의 기계류	마) 조명 점등 상태 및 조도	3	없음	없음
1.1.2.1	기계실 내의 기계류	바) 콘센트의 설치상태	3	없음	없음
1.1.2.1	기계실 내의 기계류	사) 양측용 지지대 및 고리에 허용하중 표시상태	6	없음	없음
1.1.3	승강로 내의 기계류				
1.1.3.1	승강로 내 작업공간	작업공간 확보 상태	6	없음	없음
1.1.3.2	카내 또는 카 상부 작업공간	가) 기계적인 장치의 설치 및 작동 상태	1	없음	없음
1.1.3.2	카내 또는 카 상부 작업공간	나) 점검문의 설치 및 작동 상태	1	없음	없음
1.1.3.3	피트 내 작업공간	가) 기계적인 장치의 설치 및 작동 상태	1	없음	없음
1.1.3.3	피트 내 작업공간	나) 피트 출입문의 경우 전기안전장치 작동상태	1	없음	없음
1.1.3.3	피트 내 작업공간	다) 피트 탈출 수직통새의 확보상태	1	없음	없음
1.1.3.4	플랫폼위의 작업공간	가) 플랫폼 전기안전장치의 설치 및 작동상태	1	없음	없음
1.1.3.4	플랫폼위의 작업공간	나) 플랫폼 접근 점검문의 설치 및 작동 상태	1	없음	없음
1.1.3.4	플랫폼위의 작업공간	다) 점검운전 조작반의 설치 및 작동 상태	1	없음	없음
1.1.3.4	플랫폼위의 작업공간	라) 플랫폼에 최대 허용하중 표시 상태	6	없음	없음
1.1.3.5	승강로외부 작업공간	가) 점검문의 설치 및 작동 상태	1	없음	없음

점검항목		점검내용	점검주기 (개월)	점검결과	
				직전	당월
1.1.3.5	승강로외부 작업공간	나) 조명의 점등 상태 및 조도	3	없음	없음
1.1.3.5	승강로외부 작업공간	다) 양중용 지지대 및 고리에 허용하중 표시 상태	6	없음	없음
1.1.4	승강로 외부의 기계류	가) 엘리베이터와 관계없는 타 설비의 비치여부	6	없음	없음
1.1.4	승강로 외부의 기계류	나) 출입문의 잠금 및 설치상태	3	없음	없음
1.1.4	승강로 외부의 기계류	다) 환기 상태	6	없음	없음
1.1.4	승강로 외부의 기계류	라) 조명의 점등상태 및 조도	3	없음	없음
1.1.4	승강로 외부의 기계류	마) 콘센트의 설치상태	3	없음	없음
1.1.5	플리 공간				
1.1.5.1	플리실	가) 출입문의 잠금 및 작동상태	3	없음	없음
1.1.5.1	플리실	나) 바닥 개구부 낙하방지수단의 설치 상태	3	없음	없음
1.1.5.1	플리실	다) 정지장치의 설치 및 작동상태	1	없음	없음
1.1.5.1	플리실	라) 조명의 점등상태 및 조도	3	없음	없음
1.1.5.1	플리실	마) 콘센트의 설치상태	3	없음	없음
1.2	승강로				
1.2.1	피트 내 설비	가) 점검운전 조작반의 작동상태	1	없음	없음
1.2.1	피트 내 설비	나) 피트 내 정지장치의 설치 및 작동상태	1	없음	없음
1.2.1	피트 내 설비	다) 피트 점검운전스위치 작동 후 복귀상태	3	없음	없음
1.2.1	피트 내 설비	라) 튀어오름 방지장치의 설치 및 작동상태	3	없음	없음
1.2.1	피트 내 설비	마) 피트 내 누수 및 청결상태	3	없음	없음
1.2.2	틈새 및 여유거리	가) 상부공간, 피난공간 확보상태	6	없음	없음
1.2.2	틈새 및 여유거리	나) 하부공간, 피난공간 확보상태	6	없음	없음
1.2.2	틈새 및 여유거리	다) 피난공간 자세유형 표지 부착상태	3	없음	없음
1.2.3	완충기				
1.2.3.1	카축 완충기	가) 고정 및 설치상태	1	A	A
1.2.3.1	카축 완충기	나) 전기안전장치 작동상태	1	A	A
1.2.3.2	균형추축 완충기	가) 고정 및 설치상태	1	A	A
1.2.3.2	균형추축 완충기	나) 전기안전장치 작동상태	1	A	A
1.2.4	완충기 받침대	완충기 받침대 고정 및 설치상태	1	A	A
1.2.5	승강로 내의 보호	가) 밀폐식 승강로 개구부등 손상여부 확인	3	없음	없음
1.2.5	승강로 내의 보호	나) 균형추(평형추) 칸막이 설치상태	3	없음	없음
1.2.5	승강로 내의 보호	다) 피트 내 카간 칸막이 설치상태	3	없음	없음
1.2.5	승강로 내의 보호	라) 반-밀폐식 승강로 접근방지 및 보호수단	3	없음	없음
1.2.5	승강로 내의 보호	마) 승강로 환기 상태	3	없음	없음
1.2.5	승강로 내의 보호	바) 플리의 로프 고정장치 설치상태	6	없음	없음
1.2.5	승강로 내의 보호	사) 도르래, 플리 스프로킷의 보호 조치상태	3	없음	없음
1.2.5	승강로 내의 보호	아) 균형추(평형추) 추락방지안전장치 작동 상태	3	없음	없음
1.2.5	승강로 내의 보호	자) 타 설비 비치여부	6	없음	없음
1.2.5	승강로 내의 보호	차) 출입문, 비상문 및 점검문의 설치 및 작동상태	1	없음	없음
1.2.5	승강로 내의 보호	카) 편향 도르래 등의 추락방지안전장치 설치상태	6	없음	없음
1.2.6	승강장문	가) 문짝과 문짝, 문틀 또는, 문턱 사이의 틈새	1	A	A
1.2.6	승강장문	나) 승강장문 유리 사용 시 손상상태	3	없음	없음
1.2.6	승강장문	다) 어린이 손끼임방지수단 설치상태	1	없음	없음
1.2.6	승강장문	라) 승강장문 및 관련 부품의 설치 및 작동상태	1	없음	없음
1.2.7	조명 및 콘센트	가) 승강로 내 조명의 점등상태 및 조도	3	없음	없음
1.2.7	조명 및 콘센트	나) 피트 콘센트 설치상태	3	없음	없음
1.2.8	주행안내 레일	주행안내 레일 고정 및 설치상태	3	A	제외
1.2.9	균형추	균형추의 고정 및 설치상태	3	A	제외
1.3	카, 점검운전 및 접근허용				
1.3.1	카	가) 유리가 사용된 카벽의 손잡이 고정 설치상태	3	없음	없음
1.3.1	카	나) 카 내부 표기상태	3	A	제외
1.3.1	카	다) 비상통화장치 작동상태	1	A	A
1.3.1	카	라) 조명의 점등상태 및 조도	3	A	제외
1.3.1	카	마) 비상등 조도 및 작동상태	1	A	A
1.3.1	카	바) 과부하감지장치 설치 및 작동상태	1	A	A
1.3.1	카	사) 에이프런 고정 및 설치상태	3	A	제외
1.3.1	카	아) 카 내 버튼의 설치 및 작동상태	1	A	A
1.3.1	카	자) 카 내 층 표시장치 등 작동상태	1	A	A
1.3.2	카 상부	가) 점검운전 조작반 정지장치 및 콘센트의 작동상태	1	A	A
1.3.2	카 상부	나) 점검운전 제어시스템 작동상태	1	A	A
1.3.2	카 상부	다) 비상등의 조도 및 작동상태	1	없음	없음
1.3.2	카 상부	라) 보호난간의 고정상태	3	A	제외

점검항목		점검내용	점검주기 (개월)	점검결과	
				직전	당월
1.3.2	카 상부	마) 체결상태	3	A	제외
1.3.3	카문	가) 문짝과 문짝, 문들, 문턱 사이의 틈새	1	A	A
1.3.3	카문	나) 어린이 손끼임방지 수단 및 설치	1	없음	없음
1.3.3	카문	다) 카 문턱과 승강장 문턱사이의 거리	3	A	제외
1.3.3	카문	라) 문의 개폐방식이 조합된 경우 문간 틈새	3	없음	없음
1.3.3	카문	마) 카문 및 관련 부품의 설치 및 작동상태	1	A	A
1.3.4	승강장문 및 카문의 시험	가) 문닫힘안전장치 설치 및 작동상태	1	A	A
1.3.4	승강장문 및 카문의 시험	나) 문 열림버튼의 작동상태	1	A	A
1.3.4	승강장문 및 카문의 시험	다) 문 벌어진 틈새의 설치상태	1	A	A
1.3.4	승강장문 및 카문의 시험	라) 승강장 점등상태 및 조도	1	없음	없음
1.3.4	승강장문 및 카문의 시험	마) 승강장문 비상해제장치 작동상태	1	A	A
1.3.4	승강장문 및 카문의 시험	바) 승강장문 닫힘 확인장치 설치 및 작동상태	1	없음	없음
1.3.4	승강장문 및 카문의 시험	사) 승강장문 잠금장치 설치 및 작동상태	1	A	A
1.3.4	승강장문 및 카문의 시험	아) 카문 잠금장치 설치 및 작동상태	1	없음	없음
1.3.4	승강장문 및 카문의 시험	자) 카문 닫힘 확인장치 설치 및 작동상태	1	없음	없음
1.3.4	승강장문 및 카문의 시험	차) 수동개폐식 문의 "카 있음" 표시	6	없음	없음
1.3.5	승강장	가) 승강장의 층 표시상태	1	A	A
1.3.5	승강장	나) 승강장 호출버튼의 작동상태	1	A	A
1.4	매다는 장치, 보상수단, 제동 및 권상				
1.4.1	매다는 장치				
1.4.1.1	로프(벨트)	가) 로프(벨트)의 마모 및 파단상태	3	A	제외
1.4.1.1	로프(벨트)	나) 로프(벨트) 단말부의 고정 및 설치상태	3	A	제외
1.4.1.1	로프(벨트)	다) 로프(벨트)간 장력 균등상태	3	A	제외
1.4.1.2	체인	가) 체인의 결합상태(핀, 링크 등)	3	없음	없음
1.4.1.2	체인	나) 체인끝 부분의 지지대 고정상태	3	없음	없음
1.4.1.2	체인	다) 체인간 장력 균등 상태	3	없음	없음
1.4.2	이완장치	매다는 장치의 이완감지 작동상태	1	없음	없음
1.4.3	보상수단	가) 보상수단의 고정 및 설치상태	3	없음	없음
1.4.3	보상수단	나) 인장 또는 튀어오름 방지장치의 설치상태	3	없음	없음
1.4.4	권상/제동	가) 권상 도르레의 마모상태	1	A	A
1.4.4	권상/제동	나) 브레이크의 권상/제동 상태	1	A	A
1.4.4	권상/제동	다) 브레이크 및 관련 부품의 설치 및 작동상태	1	A	A
1.5	안전회로				
1.5.1	안전접점 및 회로	가) 파이널 리미트 스위치의 설치 및 작동상태	1	A	A
1.5.1	안전접점 및 회로	나) 정지장치의 설치 및 작동상태	1	A	A
1.5.1	안전접점 및 회로	다) 강제감속장치의 설치 및 작동상태	1	A	A
1.5.1	안전접점 및 회로	라) 전기안전장치 작동상태	1	A	A
1.6	카 및 균형추의 추락방지안전장치와 과속에 대한 보호				
1.6.1	카 추락방지 안전장치	가) 추락방지안전장치의 설치 및 작동상태	1	A	A
1.6.1	카 추락방지 안전장치	나) 추락방지안전장치 작동 시 카의 수평도	3	A	제외
1.6.1	카 추락방지 안전장치	다) 전기안전장치 설치 및 작동상태	1	A	A
1.6.2	카 측 과속조절기	가) 과속조절기 전기안전장치 작동상태	1	A	A
1.6.2	카 측 과속조절기	나) 인장폴리 설치상태	1	A	A
1.6.2	카 측 과속조절기	다) 로프 마모 및 파단상태	3	A	제외
1.6.3	균형추(평형추) 추락방지 안전장치	균형추(평형추) 추락방지안전장치 설치 및 작동상태	1	없음	없음
1.6.4	균형추/평형추 과속조절기	가) 과속조절기 전기안전장치 작동상태	1	없음	없음
1.6.4	균형추/평형추 과속조절기	나) 인장폴리 설치상태	1	없음	없음
1.6.4	균형추/평형추 과속조절기	다) 로프 마모 및 파단상태	3	없음	없음
1.6.5	멈춤 쇠 장치	가) 멈춤 쇠 장치 설치 및 작동상태	1	없음	없음
1.6.5	멈춤 쇠 장치	나) 멈춤 쇠 장치와 각 층의 지지대 설치상태	1	없음	없음
1.6.6	전기적크리핑 방지시스템	전기적 크리핑 방지시스템의 작동상태	1	없음	없음
1.6.7	카의상승과속방지장치	가) 상승과속방지장치 설치 및 작동상태	1	없음	없음
1.6.7	카의상승과속방지장치	나) 상승과속방지장치 전기안전장치 작동상태	1	없음	없음
1.6.8	카의문열림출발방지장치	가) 문열림출발방지장치 설치 및 작동상태	1	없음	없음
1.6.8	카의문열림출발방지장치	나) 문열림출발방지장치 전기안전장치 작동상태	1	없음	없음
1.7	주행성능 측정				
1.7.1	일반적인 주행시험	가) 카의 주행 속도	3	A	제외
1.7.1	일반적인 주행시험	나) 승강장에 정지 시 착상정확도	1	A	A
1.7.2	유압시스템의 점검	가) 유압시스템 관련 밸브 설치 및 작동상태	1	없음	없음
1.7.2	유압시스템의 점검	나) 로프, 체인이완감지장치 설치 및 작동 상태	1	없음	없음

점검항목		점검내용	점검주기 (개월)	점검결과	
				적전	당월
1.7.2	유압시스템의 점검	다) 유압유의 온도감지장치 작동상태	1	없음	없음
1.7.2	유압시스템의 점검	라) 유압탱크 설치상태 및 유량 상태	6	없음	없음
1.7.2	유압시스템의 점검	마) 배관, 밸브 등의 이음/고경 및 부식/누유상태	1	없음	없음
1.7.2	유압시스템의 점검	바) 수동펌프 설치 및 작동상태	1	없음	없음
1.7.2	유압시스템의 점검	사) 소화설비 비치 및 표기상태	6	없음	없음
1.7.2	유압시스템의 점검	아) 잭 및 관련 부품의 설치 및 작동상태	1	없음	없음
1.8	보호장치				
1.8.1	전동기의 보호	전동기 과열보호장치 작동상태	3	없음	없음
1.8.2	전동기 구동시간 제한장치	전동기 구동시간 제한장치 작동상태	3	없음	없음
1.8.3	조명 및 콘센트의 보호	조명 및 콘센트의 과전류 보호상태	3	없음	없음
1.9	전기적 보호				
1.9.1	접지에 의한 절연저항	전동기 및 조명의 절연저항	1	없음	없음
1.9.2	전기배선	가) 전기배선(이동케이블 등) 설치 및 손상상태	3	없음	없음
1.9.2	전기배선	나) 모든 접지선의 연결 상태	3	없음	없음
1.9.2	전기배선	다) 카문 및 승강장문의 바이패스 기능	3	없음	없음
1.10	장애인용 엘리베이터 추가요건				
1.10.1	승강장의 공간	승강장 문턱과 카 문턱 사이의 거리	3	A	제외
1.10.2	조작설비	가) 호출버튼, 조작반, 통화장치 등의 작동상태	1	A	A
1.10.2	조작설비	나) 조작반, 통화장치 등에 점자표시 여부	3	A	제외
1.10.3	기타설비	가) 손잡이, 거울 등의 설치상태	3	A	제외
1.10.3	기타설비	나) 신호장치, 표시장치 등의 작동상태	1	A	A
1.10.3	기타설비	다) 문열림 대기시간	1	A	A
1.10.3	기타설비	라) 카내 및 승강장의 조명 점등상태 및 조도	3	A	제외
1.11	소방구조용 엘리베이터 추가요건				
1.11.1	건축물의 요건	모든 출입구마다 정지되는지 여부	3	없음	없음
1.11.2	전기장치의 물에 대한 보호	피트 침수 방지수단 설치 및 작동상태	3	없음	없음
1.11.3	소방관의 구출	가) 카 외부 구출수단	3	없음	없음
1.11.3	소방관의 구출	나) 자체 구출수단	3	없음	없음
1.11.4	제어 시스템	가) 소방운전 스위치의 설치 및 작동상태	3	없음	없음
1.11.4	제어 시스템	나) 소방운전 작동시 안전장치 작동상태	3	없음	없음
1.11.4	제어 시스템	다) 1단계, 2단계 소방운전 시 작동상태	3	없음	없음
1.11.4	제어 시스템	라) 소방통화시스템의 작동상태	3	없음	없음
1.12	피난용 엘리베이터 추가요건				
1.12.1	건축물의 요건	통제자의 직접 조작 여부	3	없음	없음
1.12.2	전기장치의 물에 대한 보호	피트 침수 방지수단 설치 및 작동상태	3	없음	없음
1.12.3	탑승자의 구출	가) 카 외부 구출수단	3	없음	없음
1.12.3	탑승자의 구출	나) 자체 구출수단	3	없음	없음
1.12.4	제어 시스템	가) 피난운전 스위치의 설치 및 작동상태	3	없음	없음
1.12.4	제어 시스템	나) 피난운전 스위치 작동 시 엘리베이터 관련 설비의 작동상태	3	없음	없음
1.12.4	제어 시스템	다) 피난통화시스템 작동상태 적합성	3	없음	없음
특이사항					

저수조 청소·소독필증

건축물 명칭	시립청소년미디어센터			
소재지	서울시 용산구 한강대로 255 (갈월동)			
저수조관리담당	직 위	시설팀장	성 명	김 강 윤
용 도	고가수조 : SMC			
저 수 조 용 량	고가수조 : 8Ton			
소 독 기 간	2025 년 6 월 5 일 (1 일간)			

수도법 제 21조 및 수도시설의 청소 및 위생 관리 등에 관한 규칙 제 6조의 규정에 따라 저수조를 청소하고 한국수도협회에서 제정한 저수조 소독 방법에 따른 소독을 필하였음을 증명함.

2025 년 6 월 5 일

업 체 명 : 삼우방역 주식회사
주 소 : 서울시 금천구 금하로 716
대 표 자 : 김 덕 중



[정화조 청소]



- 여름철 자연재난 대비 -

청소년수련시설 안전점검 자체점검표

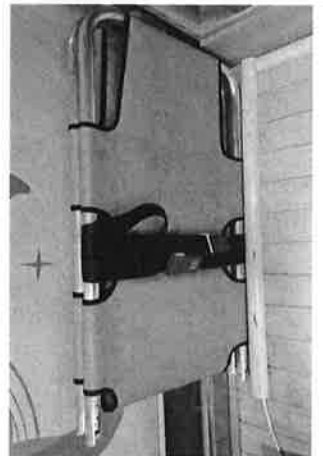
점 검 일 자	2025. 6 . 24.	센터명	시립청소년미디어센터
직위	김강윤	직위	시설팀장

점검사항	점검결과			미흡사항 조치		비고
	양호	미흡	해당음	조치결과	조치계획	
① 용벽 및 석축 상태			○			
② 비탈면 상태			○			
③ 담장 및 배수시설 상태	○					
④ 부상자·병자에 대한 응급처치 구호설비·기구 구비 여부	○					
⑤ 안전사고 예방 체계 확보 여부	○					
⑥ 안전사고·응급환자·재해 발생 등에 대비한 긴급 후송대책·대피 등의 방안 마련 여부	○					
⑦ 지자체, 병원, 경찰서, 소방서 등과 비상연락망 유지 여부	○					
⑧ 위험장소 방벽(防壁)·울타리· 위험표지물 등 안전시설 설치 여부	○					

[점검 사진]



배수시설 양호



응급처치 구호설비(제세동기, 들 것)

2025년 청소년미디어센터 안전관리 매뉴얼

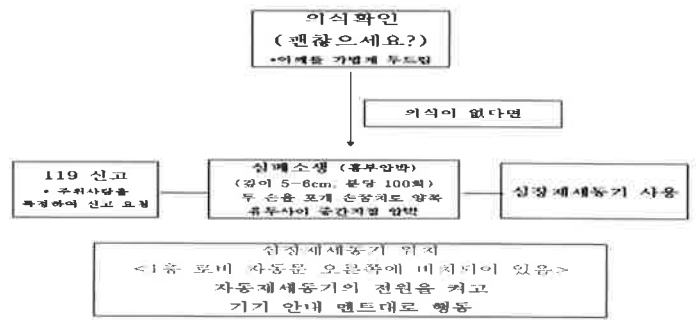
[시립청소년미디어센터]
2025년 소방계획서

시립청소년미디어센터

시립청소년미디어센터

안전관련 매뉴얼(안전관리, 소방)

◇ "의식이 없는" 심정지 환자 발생 시 대처요령

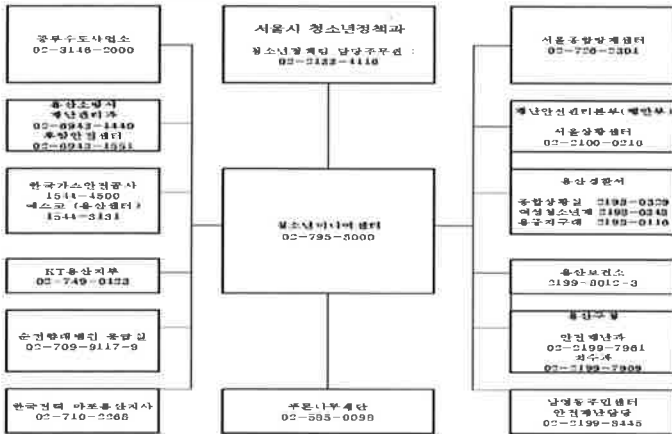


◇ 유의사항

- 의식이 없다면 흉부압박을 하였을 시 119신고 및 제세동기 사용이 이루어지도록 한다.
- 119 신고요청 및 제세동기 요청을 할 때는 공회관앞 구급차의 도착하도록 한다.
- 자동제세동기 사용의 안내에 따라 패드 부착 후 분리를 위해 환자로부터 떨어진다.
- 자동제세동기 제세동 버튼을 누를 때 감전 예방을 위해 환자로부터 떨어진다.
- 119 구급대가 도착 할 때 가까이 갈수록을 알린다.

응급환자 발생시 조치

4) 유관기관 비상연락망 (2025.06.01)



유관기관 비상연락망



난간 위험표지 부착

불법촬영장비 점검표

□ 기관명: 청소년미디어센터 (용인점)



이곳은 서울시 안심보안관이
불법촬영기기 설치 여부를
상시 점검 중인 장소입니다.

□ 육안점검(매일) 2025년 6월 일

불법촬영장비 점검 내역	점검결과	
	있음(양성)	없음(양성)
불법촬영 의심 물체 발견 여부		✓
정체불명의 흠집·구멍 등 발견 여부		✓
조치사항 (예: 신고조치, 시설보수, 의심물체 제거 등)		

□ 안심보안관 정기점검(장비를 이용한 점검)

점검일시					
6.4.6	10.6	17.6	24.6	/	/
/	/	/	/	/	/